

La SARUA accueille tous les partenariats ayant vocation à renforcer le PCCCD, que ce soit par un financement du programme, une participation au réseau, un parrainage de manifestations ou une aide en nature.

## À PROPOS DE LA SARUA

SARUA est une association de recteurs d'universités publiques et privées de la Communauté de développement d'Afrique australe (*Southern African Development Community, SADC*). La mission de la SARUA est la suivante :

- Promouvoir, renforcer et développer l'enseignement supérieur, la formation et la recherche par une collaboration institutionnelle et des initiatives de renforcement des capacités dans la région de la SADC.
- Promouvoir les universités de la SADC en tant qu'acteurs majeurs du développement socioéconomique national et régional.

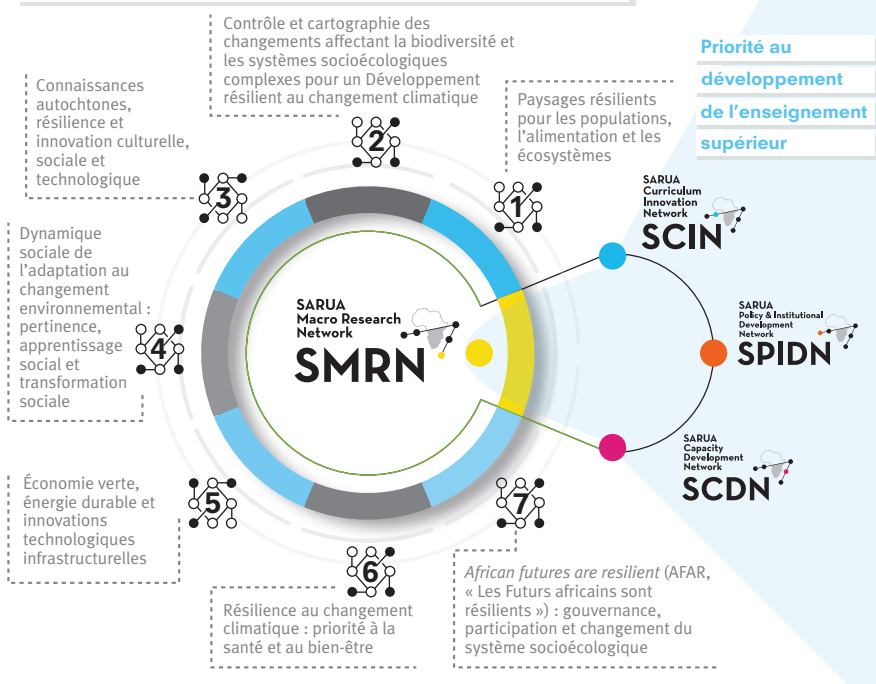
Voilà maintenant huit ans que la SARUA déploie des programmes fondés sur quatre types d'activité : **(a)** Leadership raisonné, **(b)** Engagement réfléchi, **(c)** Soutien au renforcement des capacités et **(d)** Mobilisation et influence dans le secteur de l'enseignement supérieur. La mission de la SARUA répond directement au Protocole de la SADC sur l'enseignement et la formation (2000).

## Conception du réseau PCCCD

Dans le cadre de son Programme pour le développement des capacités face au changement climatique (*Programme for Climate Change Capacity Development, PCCCD*), la SARUA a identifié quatre réseaux universitaires collaboratifs potentiels à développer :

- **Réseau de macrorecherche (*Macro Research Network*) :** comprend jusqu'à sept pôles de recherche transdisciplinaire visant à produire de façon collaborative de nouvelles connaissances sur le changement climatique adaptées à la région.
- **Réseau d'innovation des programmes d'études (*Curriculum Innovation Network*) :** concevoir des programmes et cours de niveau Master dans la SADC, avec mise en avant de l'étude interdisciplinaire des problèmes de changement climatique.
- **Réseau de développement des capacités (*Capacity Development Network*) :** renforcer dans les universités de la SADC les capacités humaines liées à l'enseignement et à l'apprentissage, à la recherche, à l'engagement communautaire et à la gestion institutionnelle.
- **Réseau de développement institutionnel et politique (*Policy and Institutional Development Network*) :** renforcer le leadership et les réseaux institutionnels afin de mieux informer et influencer les politiques régionales relatives au changement climatique.

### Thèmes de recherche sur la coproduction de connaissances



## Un programme régional d'études de Master en changement climatique et développement durable



Le Réseau d'innovation des programmes d'études (*Curriculum Innovation Network, SCIN*) de la SARUA est le premier réseau PCCCD à avoir été mis sur pied. Il a été lancé en juin 2015 et, en 2016, s'emploie à élaborer un programme d'études et des cours sur le changement climatique et le développement durable de niveau Master. Le programme et les cours seront publiés régionalement et proposés en accès libre aux universités et parties participantes afin qu'elles y contribuent. Des ateliers de développement des capacités liées aux programmes d'études sont organisés en 2016 afin de renforcer les capacités des universités désireuses de

dispenser et de personnaliser le programme de Master.

Le programme d'études est conçu par un Consortium de prestation universitaire (*University Delivery Consortium*) composé de spécialistes de sept universités de la SADC, représentant cinq pays de la région. Les parties intéressées ont de multiples possibilités pour participer au réseau. La participation peut aller du partage d'actualités et de l'échange d'informations à l'intégration dans un Groupe d'évaluation collégiale (*Peer Review Group, PRG*), qui examine et rédige le programme et les cours au fur et à mesure de leur conception.

Le programme d'études compte initialement trois modules principaux et quatre modules facultatifs :

### MODULES PRINCIPAUX

**Module principal 1 :** Concepts clés du changement climatique et du développement durable

**Module principal 2 :** Raisonnement et compétences transdisciplinaires

**Module principal 3 :** Atténuation et adaptation en théorie et en pratique

### MODULES FACULTATIFS

**Module facultatif 1 :** Agriculture, sécurité alimentaire et changement climatique

**Module facultatif 2 :** Changement climatique et services écosystémiques

**Module facultatif 3 :** Changement climatique et développement urbain résilient

**Module facultatif 4 :** Changement climatique et justice sociale

### Projet de recherche

Le SCIN publiera une trousse à outils pour faciliter la conception des modules et établir en 2016 une plateforme de publication afin de concevoir des modules supplémentaires à ajouter éventuellement au programme d'études.

# CATÉGORIES DE PARTICIPATION AU SCIN

## 1 Consortium de prestation universitaire

Consortium d'universités de la SADC chargé d'élaborer le programme d'études et les cours du Master commun :

- Université libre de Tanzanie (TZ)
- Université Rhodes (ZA)
- Université Sokoine d'Agriculture (TZ)
- Université Eduardo Mondlane (MZ)
- Université du Cap (ZA)
- Université de l'île Maurice (MU)
- Université de Namibie (NA)

## 2 Universités participantes

Universités, facultés, écoles et centres de la SADC souhaitant utiliser et/ou personnaliser le programme d'études et les cours ou apporter des ressources afin d'aider la SARUA et le consortium.

## 3 Parties prenantes externes

Entités publiques, à but non lucratif et du secteur privé, dont des universités internationales, souhaitant participer au SCIN et échanger des informations sur le changement climatique dans l'enseignement supérieur.

## 4 Contributeurs individuels

Chercheurs, universitaires et experts individuels ayant un intérêt spécifique pour le changement climatique et l'élaboration de programmes d'études supérieures et souhaitant contribuer au réseau ou en bénéficier.

**La participation donne le droit de participer à un processus formel d'évaluation collégiale des programmes d'études et cours.**

## Principes directeurs du SCIN



- **Interdisciplinarité et transdisciplinarité** : priorité aux approches interdisciplinaires et transdisciplinaires de l'enseignement et de l'apprentissage, tout en reconnaissant l'importance des contributions disciplinaires à l'interdisciplinarité.



- **Pertinence** : s'intéresser et répondre aux questions régionales de développement et de changement climatique, de politique et de recherche dans la SADC.



- **Nouvelles connaissances** : priorité à l'élaboration de programmes d'études informés par la recherche.



- **Innovation** : nouvelles approches des raisonnements propres aux programmes d'études, avec intégration de différents types et formes de connaissance.

## Partenaires de prestation

La **SARUA**, en sa qualité de représentante des recteurs d'universités de la SADC, est responsable du contrôle qualité général du programme et des cours de Master à élaborer. Un Groupe de travail sur l'innovation des programmes d'études (*Curriculum Innovation Working Group, CIWG*), composé de membres d'universités, et un Groupe d'évaluation collégiale (*Peer Review Group, PRG*) examinent tous les travaux issus de ce processus.

L'élaboration du programme d'études et des cours de Master est financée par le **Réseau de connaissances sur le climat et le développement (Climate and Development Knowledge Network, CDKN)**. Le réseau CDKN aide les décideurs des pays en développement à concevoir et réaliser un développement compatible avec le climat. Il associe pour ce faire la recherche, les services de conseil et le partage de connaissances en les mettant au service de processus politiques localement gérés et exploités.

Le partenaire de prestation technique coordonnant le SCIN est **Higher Education Management Africa (HEMA)**, un spécialiste de l'enseignement supérieur expert en études comparatives sud-africaines et internationales de l'enseignement supérieur, en gestion de programmes et en évaluation des performances dans le contexte du développement en Afrique.

L'élaboration du programme d'études et des cours est coordonnée par l'**Initiative Climat et Développement africain (African Climate and Development Initiative, ACDI)** de l'Université du Cap, avec des ateliers de développement des capacités liées aux programmes d'études conçus et animés par l'**Centre for Innovation in Learning and Teaching (CILT)** de l'Université du Cap.

## Inscription

Inscrivez-vous pour participer au Réseau d'innovation des programmes d'études de la SARUA (*Curriculum Innovation Network, SCIN*)

[www.surveymonkey.com/s/scinregistration](http://www.surveymonkey.com/s/scinregistration)

Inscrivez-vous pour devenir membre du Groupe d'évaluation collégiale (*Peer Review Group*) (après inscription au SCIN) [www.surveymonkey.com/r/scin-prg](http://www.surveymonkey.com/r/scin-prg)

## Étude cartographique

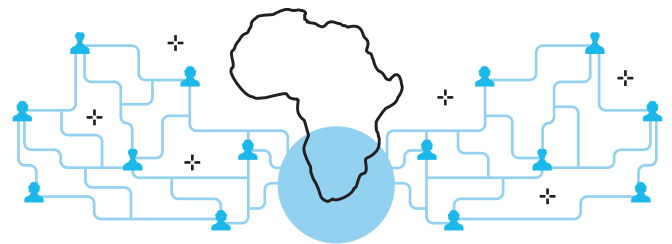
En 2013, la SARUA a dirigé douze ateliers nationaux pour mission de déterminer les problèmes de changement climatique rencontrés par les gouvernements, les universités et d'autres parties prenantes et de voir comment les universités réagissent face aux lacunes de connaissances. Les résultats de l'étude cartographique *Climate Change Counts* ont été publiés en deux volumes, disponibles sur le site [www.sarua.org](http://www.sarua.org) :

- **Volume 1** : Cadre de coproduction de connaissances (disponible en anglais, en français et en portugais)
- **Volume 2** : Rapports nationaux (Afrique du Sud, Angola, Botswana, Malawi, île Maurice, Mozambique, Namibie, Seychelles, Swaziland, Tanzanie, Zambie, Zimbabwe)

## *climate change counts*

### Ateliers de développement des capacités relatives aux programmes d'études

Afin d'aider les universités et enseignants désireux de personnaliser et de dispenser le programme de Master, des ateliers régionaux de développement des capacités et de mise en œuvre du programme d'études sont organisés dans le cadre du processus. Ces ateliers permettent aux universitaires intéressés de rencontrer l'équipe d'élaboration de programmes d'études du SCIN et différents experts de l'enseignement et de l'apprentissage afin de partager leurs connaissances sur l'innovation des programmes d'études et leurs modes de déploiement dans différents contextes.



## Coordonnées



**Botha Kruger** : Coordinateur du SCIN  
Mobile : +27 (0)83 463-7045 Courriel : [botha@futurelead.co.za](mailto:botha@futurelead.co.za)



**Piyushi Kotecha** : Président-Directeur général de la SARUA  
Tél. : +27 (0)11 717 3952 Courriel : [piyushi@sarua.org](mailto:piyushi@sarua.org)  
P O Box 662, Wits, 2050 South Africa



Climate & Development  
Knowledge Network



HIGHER EDUCATION  
MANAGEMENT  
AFRICA



s a r u a  
southern african regional  
universities association